

INFORME TÉCNICO

# DIARIO Nº 040

El IDEAM comunica al Sistema Nacional de Gestión del Riesgo (SNGR) y al Sistema Nacional Ambiental (SINA).

Bogotá D. C., jueves 09 de febrero de 2017 Hora de actualización:  
12:20 p. m. HLC



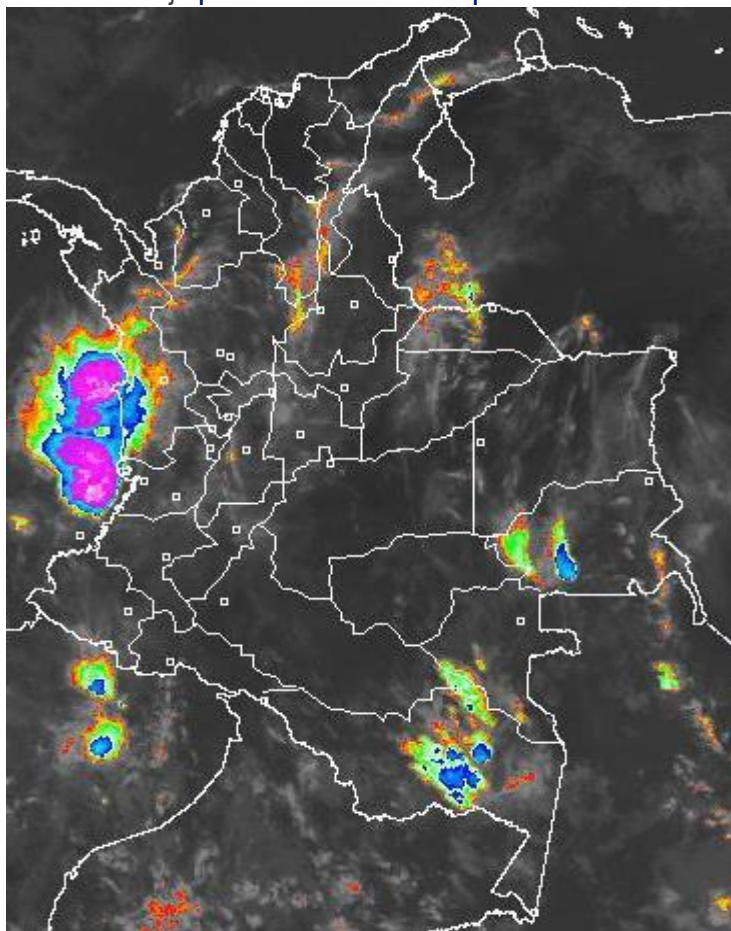
## CONDICIONES HIDROMETEOROLÓGICAS ACTUALES

En las últimas horas se han presentado precipitaciones fuertes en el departamento del Chocó y centro de Amazonas y sectores de Guainía, El resto del territorio colombiano con pocas lluvias en la región andina y predominio de tiempo seco en el Caribe y Orinoquia.

Para el día de hoy el pronóstico prevé que las precipitaciones importantes estarán ubicadas en zonas de Pacífico y sureste de la Amazonia. Algunas lluvias ligeras y muy localizadas en la región Andina y condiciones de tiempo seco en el Caribe y Orinoquia.

## IMAGEN SATELITAL

Canal Infrarrojo | 09 de febrero de 2017 | Hora 8:45 a. m. HLC



Consulte todos los días el pronóstico del tiempo y las alertas hidrometeorológicas vigentes del **IDEAM**, en un formato de calidad. Alrededor de las 7:30 a. m. está a disposición del público en [www.ideam.gov.co](http://www.ideam.gov.co).

Se puede ver también en dispositivos móviles **AQUÍ**



**ALERTA ROJA**  
PARA TOMAR ACCIÓN**ALERTA NARANJA**  
PARA PREPARARSE**ALERTA AMARILLA**  
PARA INFORMARSE

# LO MÁS DESTACADO

## LLUVIAS REGISTRADAS EN LAS ÚLTIMAS 24 HORAS

- Se presenta un importante incremento de las precipitaciones en las últimas 24 horas, las cuales se registraron principalmente en las regiones Andina y Pacífica. El registro mas alto se presentó en el municipio de **Medio San Juan (Chocó), con 122.0 mm.**

## ALERTA ROJA

- Por amenaza alta de ocurrencia de incendios de la cobertura vegetal en zonas de bosques, cultivos y pastos, localizados en varios municipios las regiones Caribe, Andina, Orinoquía y Amazonia.
- Probabilidad de heladas por descensos de la temperatura mínima del aire, especialmente en algunos municipios de los departamentos de Boyacá y Cundinamarca.

## ALERTA NARANJA

- Por oleaje y viento en el mar Caribe colombiano.
- Por amenaza moderada de deslizamientos de tierra detonados por lluvias, en sectores inestables o de alta pendiente, localizados en algunos municipios de Antioquia, Chocó y Nariño.
- Por posibilidad moderada de incendios de la cobertura vegetal en varios municipios de las regiones Caribe, Andina y Orinoquía.

## ALERTA AMARILLA

- Por pleamar en el mar Caribe y Océano Pacífico colombiano.

## IMPORTANTE

- Varias corrientes (especialmente en las regiones Andina y Caribe), presentan descensos significativos de sus niveles; ésta condición hidrológica puede causar afectación en las fuentes abastecedoras de los acueductos. Se recomienda a las autoridades municipales, estar atentos a la evolución de ésta situación.

# PRONÓSTICO CONDICIONES METEOROLÓGICAS ESPECIALES

## ÁREA DEL VOLCÁN GALERAS

En la mañana y hasta entrada la tarde pesistirá las condiciones secas, luego se advierten precipitaciones ligeras y dispersas.

EL SERVICIO GEOLÓGICO COLOMBIANO reporta en nivel AMARILLO (III): CAMBIOS EN EL COMPORTAMIENTO DE LA ACTIVIDAD VOLCÁNICA. Lat: 1.55 Lon: -77.37

ELEVACIÓN (pies)	DIRECCIÓN	VELOCIDAD	
		NUDOS	Km/h
10,000	NORESTE	0 - 5	0 - 9
18,000	NORESTE	5 - 10	9 - 18
24,000	NORESTE	5 - 10	9 - 18
30,000	SURESTE	5 - 10	9 - 18

## ÁREA DEL VOLCÁN NEVADO DEL HUILA

A lo largo de la jornada se estima cielo semicubierto con predominio de tiempo seco.

EL SERVICIO GEOLÓGICO COLOMBIANO reporta en nivel AMARILLO (III): CAMBIOS EN EL COMPORTAMIENTO DE LA ACTIVIDAD VOLCÁNICA. Lat:2.92 Lon:-76.05

ELEVACIÓN (pies)	DIRECCIÓN	VELOCIDAD	
		NUDOS	Km/h
10,000	NORESTE	0 - 5	0 - 9
18,000	NORESTE	5 - 10	9 - 18
24,000	NORESTE	5 - 10	9 - 18
30,000	SURESTE	5 - 10	9 - 18

## ÁREA DEL VOLCÁN CERRO MACHÍN

Se estima que durante gran parte de la jornada se presente tiempo seco, aunque al finalizar el día se incrementará la nubosidad.

EL SERVICIO GEOLÓGICO COLOMBIANO reporta en nivel AMARILLO (III): CAMBIOS EN EL COMPORTAMIENTO DE LA ACTIVIDAD VOLCÁNICA. Lat:4.80 Lon:-75.62

ELEVACIÓN (pies)	DIRECCIÓN	VELOCIDAD	
		NUDOS	Km/h
10,000	NORESTE	0 - 5	0 - 9
18,000	NORESTE	5 - 10	9 - 18
24,000	NORTE	5 - 10	9 - 18
30,000	SUR	0 - 5	0 - 9

## ÁREA DEL VOLCÁN NEVADO DEL RUIZ

A lo largo de la jornada se estima cielo semicubierto con predominio de tiempo seco.

EL SERVICIO GEOLÓGICO COLOMBIANO reporta en nivel AMARILLO (III): CAMBIOS EN EL COMPORTAMIENTO DE LA ACTIVIDAD VOLCÁNICA. Lat: 4.89 Lon: -75.32

ELEVACIÓN (pies)	DIRECCIÓN	VELOCIDAD	
		NUDOS	Km/h
10,000	NORESTE	0 - 5	0 - 9
18,000	NORESTE	5 - 10	9 - 18
24,000	SUROESTE	5 - 10	9 - 18
30,000	NORESTE	0 - 5	0 - 9

## ÁREA DEL COMPLEJO VOLCÁNICO CHILES-CERRO NEGRO DE

En la mañana y hasta entrada la tarde pesistirá las condiciones secas, luego se advierten precipitaciones ligeras y dispersas.

EL SERVICIO GEOLÓGICO COLOMBIANO reporta en nivel AMARILLO (III): CAMBIOS EN EL COMPORTAMIENTO DE LA ACTIVIDAD VOLCÁNICA. Lat: 0.81-Lon:77.93 Lat:0.76 Lon:-77.95

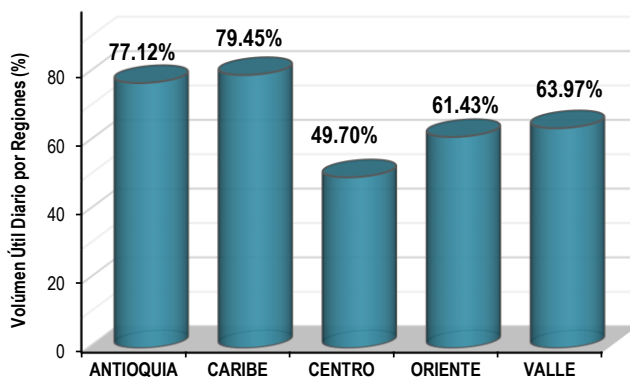
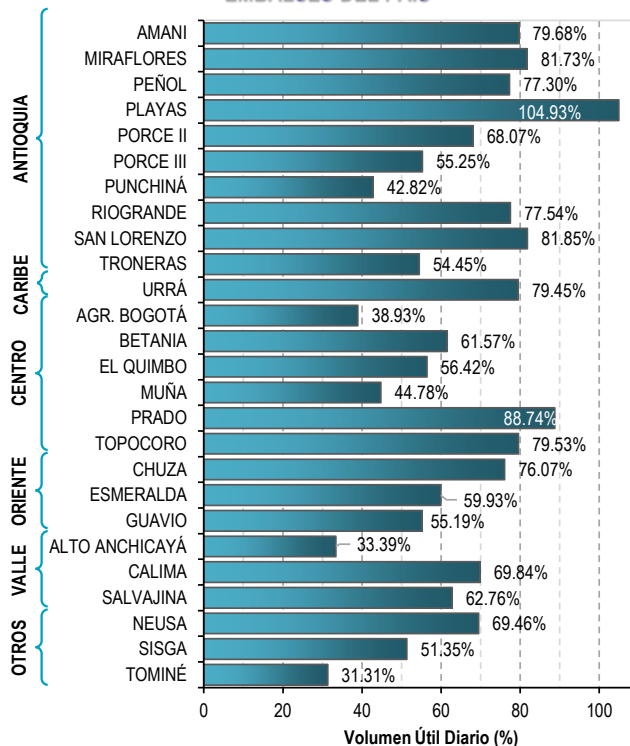
ELEVACIÓN (pies)	DIRECCIÓN	VELOCIDAD	
		NUDOS	Km/h
10,000	ESTE	0 - 5	0 - 9
18,000	ESTE	15 - 20	27 - 36
24,000	NORESTE	5 - 10	9 - 18
30,000	SURESTE	15 - 20	27 - 36

# ESTADO DE LOS EMBALSES

A continuación se relaciona el volumen útil diario de los principales embalses del país (expresado en porcentaje), de acuerdo con la información reportada por XM S.A. E.S.P en la siguiente dirección electrónica:

<http://ido.xm.com.co/ido/SitePages/hidrologia.aspx?q=reservas>

## VOLUMEN ÚTIL DIARIO EN LOS PRINCIPALES EMBALSES DEL PAÍS





Para estar informado diariamente de lo que pasa con el **pronóstico del tiempo y las alertas.**

Síguenos en Twitter  
**@IDEAMColombia**



## PRECIPITACIONES

A continuación se relacionan los municipios donde en las últimas 24 horas se registraron precipitaciones iguales o superiores a 20.0 mm.

DEPARTAMENTO	MUNICIPIO
<b>ANTIOQUIA</b>	San Francisco (53.0).
<b>BOYACÁ</b>	Pauna (20.0).
<b>CALDAS</b>	Victoria (50.7), Marquetalia (38.5).
<b>CAUCA</b>	López de Micay (38.0).
<b>CHOCÓ</b>	<b>Medio San Juan (122.0)</b> , Istmina (84.0).
<b>NARIÑO</b>	Barbacoas (34.1).
<b>SANTANDER</b>	Encino (72.9).
<b>TOLIMA</b>	Mariquita (45.0).

Para estar informado diariamente de lo que pasa con el **pronóstico del tiempo y las alertas.**

Síguenos en Twitter  
**@IDEAMColombia**



## TEMPERATURAS MÁXIMAS

A continuación se relacionan los municipios donde en las últimas 24 horas se registraron temperaturas iguales o superiores a 35.0 °C.

DEPARTAMENTO	MUNICIPIO
<b>ATLÁNTICO</b>	Manatí (36.0).
<b>BOLÍVAR</b>	Zambrano (36.6), Pinillos (36.2), Arjona (36.1), San Pablo (36.0), María La Baja (35.6), Magangué (35.6).
<b>CASANARE</b>	Tauramena (35.2).
<b>CESAR</b>	Valledupar (38.4), Bosconia (38.4), Codazzi (38.2).
<b>CÓRDOBA</b>	Ayapel (38.2), Montelíbano (35.8), Planeta Rica (35.4), Ciénaga de Oro (35.1), Sahagún (35.0).
<b>CUNDINAMARCA</b>	Puerto Salgar (36.2).
<b>GUAINÍA</b>	Puerto Inírida (35.2).
<b>HUILA</b>	Villavieja (38.0), Neiva (36.3), Agrado (35.5).
<b>LA GUAJIRA</b>	Manaure (37.0), Urumita (35.6).
<b>MAGDALENA</b>	Santa Marta (35.8), Pivijay (35.6).
<b>SANTANDER</b>	Barrancabermeja (36.4), Palmar (36.0).
<b>SUCRE</b>	Corozal (35.8).
<b>TOLIMA</b>	Armero (39.2), Saldaña (38.8), Natagaima (38.4), Guamo (38.2), Flandes (37.8), Prado (37.4)..
<b>VICHADA</b>	Puerto Carreño (35.8).

# RADIACIÓN ULTRAVIOLETA

## ALTOS VALORES DE RADIACIÓN ULTRAVIOLETA EN AMPLIOS SECTORES DEL PAÍS.

Debido a los bajos valores de ozono que se presentan en el país normalmente durante gran parte del año, pero especialmente a finales y principios del mismo y a la poca nubosidad que se espera en gran parte del territorio nacional desde finales de diciembre hasta marzo del 2017, principalmente en horas de la mañana y primeras horas de la tarde, se incrementarán los valores de radiación ultravioleta en superficie y se recomienda: evitar la exposición directa al Sol entre las 9 de la mañana y las 4 de la tarde, usar ropa protectora cuando se está exponiendo al Sol (camisa de manga larga, sombreros de ala ancha, lentes protectores), usar bloqueadores solares para la piel con un factor de protección 30 o mayor y por último, deben tener especial cuidado las personas de piel blanca y los niños.

Lo anterior es porque el ozono absorbe la radiación ultravioleta procedente del Sol y si su cantidad disminuye durante el periodo mencionado anteriormente, aumentará la radiación ultravioleta en superficie, lo cual puede producir eritemas (quemaduras de la piel por exposición al Sol), acelera el envejecimiento de la piel, afecta el sistema inmunológico y puede producir cáncer de piel y daños oculares. Los valores altos y peligrosos de radiación ultravioleta se presentarán en todo el territorio nacional, pero los máximos se darán en las zonas montañosas, en particular al sur de Antioquia, Santanderes, Tolima, Eje Cafetero, Boyacá, Cundinamarca, Huila, Cauca y Nariño.



# ALERTA POR DESCENSOS SIGNIFICATIVOS DE LAS TEMPERATURAS MÍNIMAS DEL AIRE

A continuación se relacionan los municipios donde se registraron temperaturas iguales o menores a 5 °C (la observación corresponde al registro de hoy tomado a las 7:00 a. m.):

REGIÓN ANDINA	
SITIOS PARA LOS CUALES SE GENERA LA ALERTA	
ALERTA ROJA	<b>AMENAZA MODERADA DE HELADAS POR DESCENSOS DE LAS TEMPERATURAS MÍNIMAS DEL AIRE.</b> En los últimos días, se han presentado condiciones de descensos moderados de las temperaturas mínimas del aire en horas de la madrugada, en algunos municipios de los altiplanos andinos. Dichos municipios se relacionan a continuación:
	<b>BOYACÁ:</b> Cerinza (-1.6), Sogamoso (-0.6), Duitama (0.2), Paipa (2.0), Chita (3.4), Toca (3.8),
	<b>CAUCA:</b> San Sebastián (1.2).
	<b>CUNDINAMARCA:</b> Choachí (2.0), Soacha (3.8), Tabio (3.8), Facatativá (3.6), Madrid (4.0), Chocontá (4.2).
	<b>BOGOTÁ D.C:</b> Sopó (-0.4), Mosquera (0.4), Tenjo (2.4), Aeropuerto Eldorado (2.9), Chía (5.0).
	<b>CAUCA:</b> San Sebastián (3.2)
	<b>NORTE DE SANTANDER:</b> Pamplona (4.8).

*Se han presentan algunas poblaciones con temperatura menores o iguales a 5 °C, por lo cual el IDEAM mantiene la recomendación a los agricultores, ganaderos y floricultores varias zonas del Altiplano Cundiboyacense para que se mantengan atentos a la evolución de las condiciones meteorológicas, pues no se descarta la posibilidad de un descenso de la temperatura por debajo de los cero grados Celsius, ocasionando heladas.*



# PRONÓSTICO METEOROLÓGICO



Jueves 09 y viernes 10 de febrero de 2017

REGIÓN	PRONÓSTICO
<b>SABANA DE BOGOTÁ</b>	<p><b>JUEVES.</b> En la mañana se prevé tiempo seco y cielo ligeramente nublado. Durante la tarde se estima continúen las condiciones secas y cielo entre ligero y parcialmente nublado tanto en la ciudad como en la Sabana. En la noche se espera tiempo seco con cielo ligeramente nublado.</p> <p><b>VIERNES.</b> Durante la jornada se estima predominen las condiciones de tiempo seco y cielo despejado, en horas de la tarde y noche se prevé un ligero incremento de la nubosidad especialmente al nororiente de la ciudad.</p>
<b>CARIBE</b>	<p><b>JUEVES.</b> En la mañana se advierten condiciones secas con cielo despejado en gran parte de la región, salvo al suroccidente de Córdoba con mayor nubosidad. En la tarde persistirán condiciones secas con escasa nubosidad y elevadas temperaturas del aire. Durante la noche, se prevé se mantengan condiciones secas con cielo ligeramente nublado; parcialmente nublado se concentraría en las estribaciones de la sierra nevada de Santa Marta y suroccidente de Córdoba.</p> <p><b>VIERNES.</b> Se mantendrán condiciones secas, cielo despejado y elevadas temperaturas del aire en gran parte de la región.</p>
<b>ARCHIPIÉLAGO DE SAN ANDRÉS, PROVIDENCIA Y SANTA CATALINA</b>	<p><b>JUEVES.</b> En la mañana con predominio de tiempo seco y nubosidad variable; no se descartan algunas lloviznas en el área. Para la tarde se prevé cielo parcialmente nublado en gran parte del área y lluvias ligeras en cercanías del área. En la noche continuarán las condiciones secas con escasa nubosidad; mayor nubosidad al occidente del área con probabilidad de lluvias ligeras.</p> <p><b>VIERNES.</b> El archipiélago de San Andrés y Providencia mantendría condiciones de tiempo seco y soleado salvo al occidente del área en donde no se descartan lloviznas en horas de la noche.</p>
<b>MAR CARIBE</b>	<p><b>JUEVES.</b> Cielo despejado con predominio de tiempo seco durante la jornada en el área marítima nacional.</p> <p><b>VIERNES.</b> Se mantendrán las condiciones secas y cielo despejado.</p>







# PRONÓSTICO METEOROLÓGICO



Jueves 09 y viernes 10 de febrero de 2017

REGIÓN	PRONÓSTICO
ANDINA	<p><b>JUEVES.</b> En la mañana se espera tiempo seco en gran parte de la región con cielo parcialmente nublado en áreas de montaña, en inicios de la mañana con probabilidad de lluvias ligeras y dispersas en el oriente de Antioquia, occidente de Santander y de Boyacá, sur de Tolima, Quindío y Risaralda, mientras predominaría cielo ligeramente nublado y altas temperaturas en amplias zonas de los valles interandinos. En la tarde se espera condiciones parcialmente nublado y con probabilidad de lloviznas o lluvias ligeras en el occidente de Antioquia, occidente de Boyacá, noroccidente de Cundinamarca; lluvias importantes en zona montañosa de Cauca y Nariño. Durante la noche se mantendrían condiciones de tiempo seco en gran parte de la región, sin embargo, son estimadas lluvias ligeras al occidente de Antioquia y noroccidente de Cundinamarca.</p> <p><b>VIERNES.</b> Se prevé tiempo seco y escasa nubosidad en gran parte del área en horas de la mañana. En la tarde se prevé el incremento de nubosidad con presencia de algunas precipitaciones en sectores del occidente de Antioquia, sur de Tolima, áreas de montaña de Valle, Cauca y Nariño. Son probables lloviznas en sectores de Huila.</p>
INSULAR PACÍFICA	<p><b>JUEVES.</b> En Malpelo se prevé tiempo seco con nubosidad variable durante la jornada mientras que en Gorgona son posibles precipitaciones en horas de la tarde y noche sin descartar actividad eléctrica.</p> <p><b>VIERNES.</b> En Gorgona son previstas precipitaciones a diferentes horas. En Malpelo tiempo seco.</p>
PACÍFICA	<p><b>JUEVES.</b> En horas de la mañana, se prevé lluvias fuertes y descargas eléctricas en litoral del Chocó y Valle del Cauca, lloviznas en sectores de Nariño y Cauca. En la tarde se mantendrían las precipitaciones en el departamento del Chocó y litoral nariñense con probabilidad de actividad eléctrica. En el resto de la región se presentaría cielo cubierto y algunas lloviznas. Durante la noche se prevé cielo cubierto con lluvias moderadas sobre Nariño, Cauca y Chocó.</p> <p><b>VIERNES.</b> Se estima cielo entre parcial y mayormente cubierto con probables lluvias en sectores del centro y sur del Chocó y litoral de Nariño.</p>
OCÉANO PACÍFICO	<p><b>JUEVES.</b> Precipitaciones y actividad eléctrica en el centro de la cuenca del Pacífico nacional especialmente en horas de la mañana e inicios de la tarde. El resto del área con lluvias ligeras y transitorias con cielo mayormente nublado.</p> <p><b>VIERNES.</b> Durante la jornada se prevé cielo parcialmente cubierto; con lluvias al sur de la región en horas de la mañana y tarde.</p>





# PRONÓSTICO METEOROLÓGICO



Jueves 09 y viernes 10 de febrero de 2017

REGIÓN	PRONÓSTICO
ORINOQUIA	<p><b>JUEVES.</b> En horas de la mañana se prevé tiempo seco y soleado en gran parte de la región. Durante la tarde se estima se mantengan las condiciones de tiempo seco y escasa nubosidad, sin embargo se prevé cielo ligeramente cubierto en sectores del suroriente de Vichada. Durante las horas de la noche se prevé tiempo seco con escasa nubosidad especialmente en sectores del centro y occidente de la región. Cielo ligero a parcialmente nublado en Vichada.</p> <p><b>VIERNES.</b> Durante el día se prevé predominio de tiempo seco y escasa nubosidad en gran parte de la región. No se descartan lloviznas en sectores del piedemonte llanero del Meta y suroriente de Vichada.</p>
AMAZONIA	<p><b>JUEVES.</b> En horas de la mañana se prevé precipitaciones fuertes en sectores de la Amazonas, Guainía y Vaupés. El resto de la región con tiempo seco y poca nubosidad. En la tarde se prevé que continúen las precipitaciones en el oriente y sur de la región, especialmente en zonas de Vaupés, Guainía y Amazonas. En la noche se estiman precipitaciones con lluvias menos intensas en el piedemonte de Putumayo y en sectores de Amazonas.</p> <p><b>VIERNES.</b> Persistirán condiciones mayormente cubiertas con lluvias a diferentes horas y posibilidad de tormentas eléctricas; en zonas de Guainía, Vaupés, Amazonas y Caquetá.</p>

Planeando tu día?  
Descarga YA y conoce...



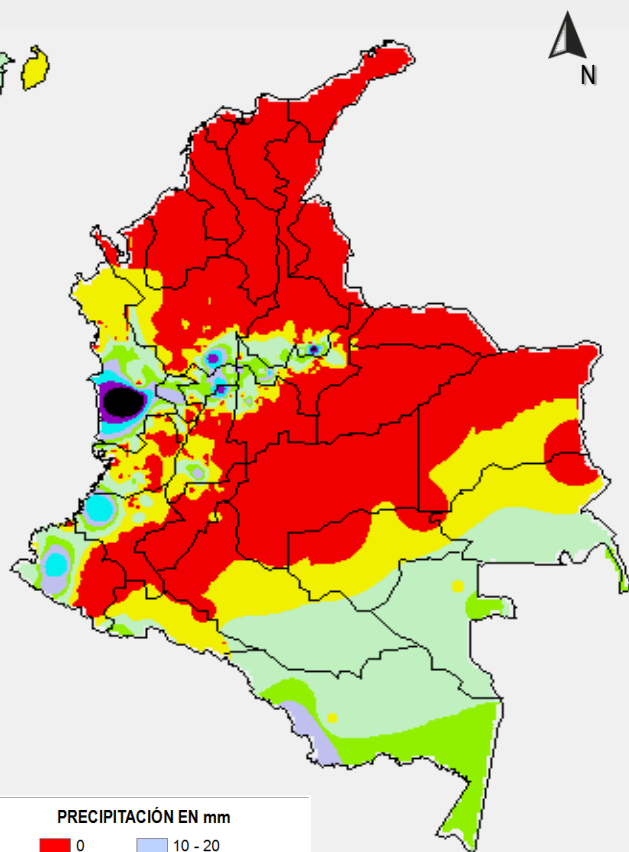
Consúltalo a diario y únete a  
la Cultura del Pronóstico del IDEAM

Disponible para



# MAPAS DE PRECIPITACIÓN

**Precipitación diaria:** desde las 7:00 a. m. del día miércoles 08 de febrero hasta las 7:00 a. m. del día jueves 09 de febrero de 2017.

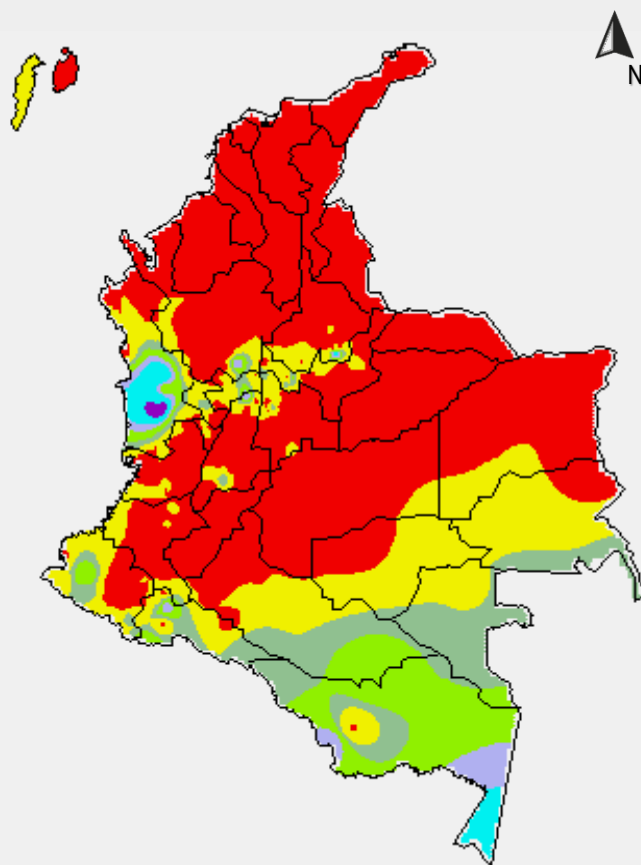


## PRECIPITACIÓN EN mm

0	10 - 20
0 - 1	20 - 40
1 - 5	40 - 60
5 - 10	Mayor de 60

1 milímetro de precipitación equivale a 1 litro de lluvia por m<sup>2</sup>

**Precipitación de los últimos 3 días:** desde las 7:00 a. m. del día lunes 06 de febrero hasta las 7:00 a. m. del día jueves 09 de febrero de 2017.



## ALERTAS VIGENTES E INFORMACIÓN ADICIONAL

Para mayor información sobre el pronóstico del estado del tiempo, informes técnicos diarios, comunicados especiales, mapas diarios de temperaturas máximas y mínimas e información diaria de precipitación se sugiere consultar los siguientes enlaces:

- [MAPA DIARIO DE TEMPERATURA MÁXIMA](#)
- [MAPA DIARIO DE TEMPERATURA MÍNIMA](#)
- [INFORMACIÓN DIARIA DE PRECIPITACIÓN Y TEMPERATURA DE LOS PRINCIPALES AEROPUERTOS DEL PAÍS](#)
- [MOAICO MAPAS DE PRECIPITACIÓN DIARIA EN MILÍMETROS](#)



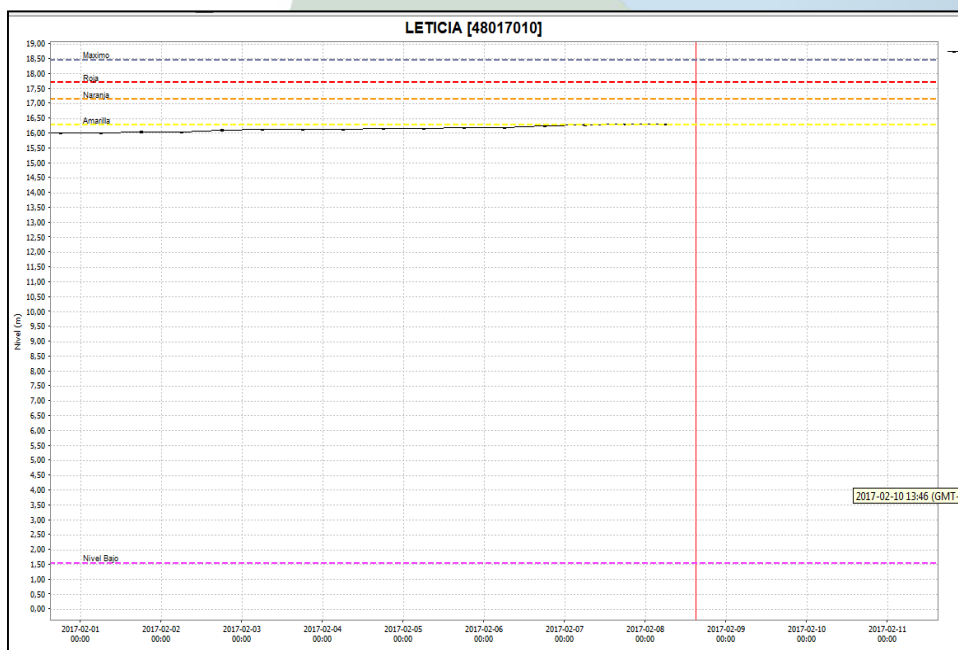
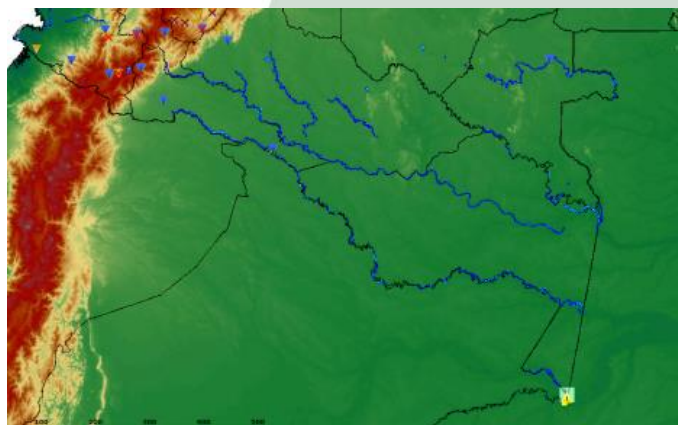
# ALERTAS POR NIVELES DE LOS RÍOS

## REGIÓN AMAZONIA

### ALERTA AMARILLA

#### RIO AMAZONAS: POR NIVELES ALTOS

El río Amazonas a la altura del municipio de Leticia, registra paulatinamente incrementos en los niveles, alcanzando valores altos; condición que podría generar inundaciones en algunos tramos bajos de la ribera del río Amazonas. El IDEAM recomienda a las autoridades locales y regionales realizar continuo monitoreo al comportamiento y variación de los niveles a partir de la fecha.



# ALERTAS POR AMENAZAS DE INCENDIOS DE LA COBERTURA VEGETAL

**ALERTA ROJA:**  
Amenaza Alta o muy alta de ocurrencia de incendios de la cobertura vegetal en zonas de bosques, cultivos y pastos, localizados en los siguientes municipios y sectores aledaños:

**ALERTA NARANJA:**  
Amenaza moderada de ocurrencia de incendios de la cobertura vegetal en zonas de bosques, cultivos y pastos, localizados en los siguientes municipios y sectores aledaños:

REGIÓN CARIBE	
SITIOS PARA LOS CUALES SE GENERA LA ALERTA	
ALERTA ROJA	<b>ATLÁNTICO:</b> Baranoa, Barranquilla, Galapa, Juan de Acosta, Luruaco, Malambo, Piojó, Polonuevo, Puerto Colombia, Sabanagrande, Soledad, Tubará, Usiacurí.
	<b>BOLÍVAR:</b> Achí, Arjona, Cartagena de Indias, Cicuco, Clemencia, Córdoba, El Carmen de Bolívar, Hatillo de Loba, Magangué, Mahates, Margarita, María La Baja, Mompós, Montecristo, Morales, Pinillos, San Estanislao, San Fernando, San Jacinto, San Jacinto del Cauca, San Juan Nepomuceno, San Pablo, Santa Catalina, Santa Rosa, Santa Rosa del Sur, Simití, Talaigua Nuevo, Turbaco, Turbana, Villanueva, Zambrano.
	<b>CESAR:</b> Agustín Codazzi, Astrea, Becerrill, Bosconia, Chimichagua, Chiriguaná, Curumaní, El Copey, El Paso, González, La Gloria, La Jagua de Ibirico, La Paz, Manaure Balcón del Cesar, Pailitas, Pelaya, Pueblo Bello, San Alberto, San Diego, San Martín, Tamalameque, Valledupar.
	<b>CÓRDOBA:</b> Ayapel, Buenavista, Cereté, Chima, Chinú, Ciénaga de Oro, Cotorra, La Apartada, Lorica, Los Córdoba, Momil, Montelíbano, Montería, Moñitos, Planeta Rica, Pueblo Nuevo, Puerto Escondido, Puerto Libertador, Purísima, Sahagún, San Andrés de Sotavento, San Antero, San Bernardo del Viento, San Carlos, San Pelayo, Tierralta, Valencia.
	<b>LA GUAJIRA:</b> Albania, Dibulla, Distracción, El Molino, Fonseca, La Jagua del Pilar, Maicao, Manaure, Riohacha, San Juan del Cesar, Uribia, Urumita, Villanueva.
	<b>MAGDALENA:</b> Algarrobo, Aracataca, Ariguaní (El Difícil), Chivolo, Ciénaga, El Banco, El Retén, Fundación, Guamal, Nueva Granada, Pijiño del Carmen, Pivijay, Plato, Remolino, Sabanas de San Ángel, San Sebastián de Buenavista, Santa Ana, Santa Bárbara de Pinto, Santa Marta, Sitionuevo, Tenerife.
	<b>SUCRE:</b> Buenavista, Caimito, Corozal, Coveñas, El Roble, Galeras, Guaranda, La Unión, Los Palmitos, Majagual, Morroa, Ovejas, Palmito, Sampués, San Benito Abad, San Juan de Betulia (Betulia), San Marcos, San Onofre, San Pedro, Sincé, Sincelejo, Sucre, Tolú, Tolviejo.

# ALERTAS POR AMENAZAS DE INCENDIOS DE LA COBERTURA VEGETAL

REGIÓN CARIBE	
ALERTA NARANJA	SITIOS PARA LOS CUALES SE GENERA LA ALERTA
	<b>BOLÍVAR:</b> Arenal, Cantagallo, El Guamo, Regidor, Tiquisio . <b>CÓRDOBA:</b> Canalete. <b>LA GUAJIRA:</b> Barrancas. <b>MAGDALENA:</b> San Zenón, Zapayán. <b>SUCRE:</b> Chalán, Colosó.

*Especial atención en los Parques Nacionales Naturales Isla de Salamanca, Paramillo, Macuira y Sierra Nevada de Santa Marta.*



# ALERTAS POR AMENAZAS DE INCENDIOS DE LA COBERTURA VEGETAL

## REGIÓN ANDINA

### SITIOS PARA LOS CUALES SE GENERA LA ALERTA

ALERTA  
ROJA

**ANTIOQUIA:** Abejorral, Alejandría, Amalfi, Andes, Angostura, Anorí, Arboletes, Barbosa, Bello, Betania, Betulia, Cáceres, Carolina, Caucasia, Cisneros, Ciudad Bolívar, Concepción, Concordia, Copacabana, Don Matías, Entrerrios, Fredonia, Girardota, Gómez Plata, Guadalupe, Hispania, Jericó, La Estrella, Medellín, Nechí, Necoclí, Pueblorrico, Remedios, Salgar, San Juan de Urabá, San Pedro, San Pedro de Urabá, San Vicente, Santa Rosa de Osos, Santo Domingo, Segovia, Támesis, Tarazá, Tarso, Turbo, Urrao, Valdivia, Vegachí, Venecia, Yalí, Yarumal, Yolombó, Yondó (Casabe), Zaragoza.

**BOYACÁ:** Aquitania, Boavita, Chinavita, Chita, Chivatá, Ciénega, Cómbita, Cuítiva, Duitama, Firavitoba, Gámeza, Garagoa, Guateque, Guayatá, Iza, La Capilla, La Uvita, Labranzagrande, Mongua, Motavita, Oicatá, Pachavita, Paipa, Pajarito, Paya, Pesca, Pisba, Ramiriquí, Ráquira, Samacá, Siachoque, Socotá, Sogamoso, Somondoco, Sotaquirá, Sutatenza, Tasco, Tenza, Tibaná, Tibasosa, Toca, Tota, Tunja, Turmequé, Tuta, Úmbita, Ventaquemada, Viracachá.

**CALDAS:** Belalcázar, Neira.

**CAUCA:** Corinto, Guachene, Miranda, Padilla, Puerto Tejada, San Sebastián, Santa Rosa, Totoró, Villa Rica.

**CUNDINAMARCA:** Agua de Dios, Anapoima, Anolaima, Apulo, Arbeláez, Beltrán, Bogotá, D.C., Bojacá, Cabrera, Cachipay, Chía, Chipaque, Choachí, Chocontá, Cota, Cucunubá, El Colegio, El Rosal, Facatativá, Funza, Fusagasugá, Gachancipá, Girardot, Granada, Guachetá, Guasca, Guataquí, Guatavita, Jerusalén, La Calera, La Mesa, Lenguaque, Machetá, Madrid, Manta, Mosquera, Nariño, Nilo, Pandi, Pasca, Pulí, Quipile, Ricaurte, San Antonio de Tequendama, San Bernardo, Sesquilé, Sibaté, Silvania, Soacha, Sopó, Subachoque, Suesca, Tena, Tenjo, Tibacuy, Tibirita, Tocaima, Tocancipá, Ubaque, Une, Venecia, Villapinzón, Viotá, Zipacón.

# ALERTAS POR AMENAZAS DE INCENDIOS DE LA COBERTURA VEGETAL

## REGIÓN ANDINA

### SITIOS PARA LOS CUALES SE GENERA LA ALERTA

ALERTA  
ROJA

**HUILA:** Agrado, Algeciras, Altamira, Baraya, Colombia, Elías, Garzón, Gigante, Guadalupe, Isnos, La Argentina, La Plata, Neiva, Paicol, Palermo, Pital, Pitalito, San Agustín, Suaza, Tarqui, Tello, Tesalia, Timaná, Villavieja, Yaguará.

**NARIÑO:** Arboleda (Berruecos), Buesaco, Chachagüí, La Cruz, Los Andes (Sotomayor), Pasto, Tangua, Yacuanquer.

**NORTE DE SANTANDER:** Ábrego, Arboledas, Bochalema, Cáchira, Cácuta, Chinácota, Chitagá, Convención, Cúcuta, Cucutilla, Durania, El Carmen, Herrán, La Esperanza, Labateca, Los Patios, Mutiscua, Ocaña, Pamplona, Pamplonita, Ragonvalia, Salazar, San Cayetano, Silos, Teorama, Tibú, Toledo, Villa Caro.

**QUINDÍO:** Pijao.

**RISARALDA:** La Virginia, Marsella, Pereira.

**SANTANDER:** Barrancabermeja, California, Cerrito, Charta, El Carmen, El Playón, Galán, Guaca, Lebrija, Matanza, Puerto Wilches, Rionegro, San Gil, San Vicente de Chucurí, Simacota, Suratá, Tona, Vetas, Zapatoca.

**TOLIMA:** Alpujarra, Alvarado, Carmen de Apicalá, Chaparral, Coello, Cunday, Dolores, Espinal, Flandes, Guamo, Ibagué, Icononzo, Lérída, Melgar, Natagaima, Piedras, Planadas, Rioblanco, Rovira, San Luis, Suárez, Valle de San Juan, Venadillo, Villarrica.

**VALLE DEL CAUCA:** Ansermanuevo, Argelia, Bolívar, Buga, Bugalagrande, Cali, Candelaria, Dagua, El Cairo, El Cerrito, Florida, Ginebra, Guacarí, Jamundí, La Cumbre, Palmira, Pradera, Restrepo, Riofrío, San Pedro, Trujillo, Tuluá, Versalles, Vijes, Yotoco, Yumbo, Zarzal.

# ALERTAS POR AMENAZAS DE INCENDIOS DE LA COBERTURA VEGETAL

## REGIÓN ANDINA

### SITIOS PARA LOS CUALES SE GENERA LA ALERTA

#### ALERTA NARANJA

**ANTIOQUIA:** Apartadó, Caramanta, Carepa, Chigorodó, El Bagre, Envigado, Guarne, Jardín, Valparaíso.

**BOYACÁ:** Almeida, Berbeo, Campohermoso, Chivor, Covarachía, Cucaita, Guicán, Jenesano, Nobsa, Páez, Panqueba, Rondón, San Eduardo, Tipacoque, Zetaquirá.

**CALDAS:** Aguadas, Manizales, Marmato, Marulanda, Pácora, Riosucio, San José, Supia, Villamaria, Viterbo.

**CAUCA:** Bolívar, Caloto, Puracé (Coconuco), Silvia.

**CUNDINAMARCA:** Cajicá, Cáqueza, Fómeque, Fosca, Gachetá, Gutiérrez, Nemocón, San Juan de Rio Seco, Tabio, Ubaté, Zipaquirá.

**HUILA:** Acevedo, Hobo, Oporapa, Saladoblanco.

**NARIÑO:** Belén, Colón (Génova), El Tablón, Funes, Imués, La Florida, La Llanada, Linares, Nariño, Samaniego, San Bernardo.

**NORTE DE SANTANDER:** Bucarasica, Gramalote, Hacarí, La Playa, San Calixto, Santiago.

**RISARALDA:** Balboa, La Celia, Santa Rosa de Cabal, Santuario.

**SANTANDER:** Barichara, Cabrera, Capitanejo, Enciso, Mogotes, Molagavita, Onzaga, Puerto Parra, San Joaquín, San José de Miranda, San Miguel, Valle de San José.

**TOLIMA:** Ambalema, Anzoátegui, Armero (Guayabal), Coyaima, Falan, Ortega, Prado

**VALLE DEL CAUCA:** Buenaventura, Cartago, El Águila, El Dovio, Toro.

*Especial atención en los Parques Nacionales Naturales Nevado del Huila, Chingaza, Sumapaz, Puracé, Las Hermosas, Los Nevados, Tama, Pisba, Farallones de Cali, Paramillo, Iguaque, Galeras y Catatumbo-Bari.*



# ALERTAS POR AMENAZAS DE INCENDIOS DE LA COBERTURA VEGETAL

## REGIÓN ORINOQUÍA

### SITIOS PARA LOS CUALES SE GENERA LA ALERTA

#### ALERTA ROJA

**ARAUCA:** Arauca, Arauquita, Cravo Norte, Fortul, Puerto Rondón, Tame.  
**CASANARE:** Aguazul, Hato Corozal, La Salina, Nunchía, Orocué, Paz de Ariporo, Pore, Recetor, San Luis de Palenque, Trinidad, Yopal.  
**META:** La Macarena, Uribe.  
**VICHADA:** Cumaribo, Puerto Carreño.

## REGIÓN ORINOQUÍA

### SITIOS PARA LOS CUALES SE GENERA LA ALERTA

#### ALERTA NARANJA

**CASANARE:** Chámeza, Maní, Monterrey, Sabanalarga, Sácama, Támara, Tauramena, Villanueva.  
**META:** Cubarral, Guamal, Lejanías, Mesetas, San Juan de Arama.  
**VICHADA:** Cumaribo.

*Especial atención en los Parques Nacional es Natural es El Cocuy, Cordillera de los Picachos, Tinigua, Sumapaz, y Sierra de La Mecaraena.*

## REGIÓN DE LA AMAZONÍA

### SITIOS PARA LOS CUALES SE GENERA LA ALERTA

#### ALERTA ROJA

**CAQUETÁ:** Belén de Los Andaquíes, El Doncello, El Paujil, Florencia, Morelia, Puerto Rico, San Vicente del Caguán, Valparaiso.

## REGIÓN DE LA AMAZONÍA

### SITIOS PARA LOS CUALES SE GENERA LA ALERTA

#### ALERTA NARANJA

**CAQUETÁ:** Milán, Montañita, Solano.  
**GUAINÍA:** Cacahual, Inírida.

*Especial atención en el Parque Nacional Natural Cordillera de los Picachos*

# ALERTAS POR AMENAZAS DE DESLIZAMIENTO

## ALERTA ROJA:

Amenaza alta a muy alta por deslizamientos de tierra detonados por lluvias, localizados en los siguientes municipios:

## ALERTA NARANJA:

Amenaza moderada por deslizamientos de tierra detonados por lluvias, localizados en los siguientes municipios:

### REGIÓN ANDINA

#### ALERTA NARANJA

#### SITIOS PARA LOS CUALES SE GENERA LA ALERTA

**ANTIOQUIA:** San Francisco y San Luis.

### REGIÓN PACÍFICA

#### ALERTA NARANJA

#### SITIOS PARA LOS CUALES SE GENERA LA ALERTA

**CHOCÓ:** Condoto, Quibdó, Istmina, Medio San Juan (Andagoya), Nóvita, Río Iró (Santa Rita) y Tadó.

**NARIÑO:** Barbacoas, Magüí, Roberto Payán y Tumaco.

# ALERTAS METEOMARINA

## MAR CARIBE

### ALERTA NARANJA

#### POR OLEAJE Y VIENTO

Se estima para el día de hoy viento entre 20 y 30 nudos, con posibilidad de rachas mayores. La altura del oleaje oscilará entre 3.0 m y 4.0 m, siendo la más alta en sectores de mar adentro. Esta situación se presentará en especial al centro y occidente del Caribe. Por lo que se recomienda a pescadores y usuarios de embarcaciones de poco calado consultar con las Capitanías de puerto para monitorear la evolución del fenómeno.

### ALERTA AMARILLA

#### POR PLEAMAR

Hasta el día 11 de febrero, se presentará pleamar en el centro y oriente del Caribe colombiano, asociada con la marea astronómica. Por lo que se recomienda a habitantes costeros estar atentos a la evolución del fenómeno.

## OCÉANO PACÍFICO

### ALERTA AMARILLA

#### POR PLEAMAR

Hasta el 17 de febrero del presente año se espera una de las pleamares más significativas en sectores del centro y sur del Pacífico colombiano. Por lo anterior se recomienda a habitantes costeros estar atentos a la evolución del fenómeno.



°C: grados Celsius

m: metros

mm: milímetros

msnm: metros sobre nivel del mar

Km/h: kilómetros por hora

HLC: hora local colombiana

GOES: Geostationary Operational Environmental Satellites (Satélite Geoestacionario Operacional Ambiental).

GOES-13 es el designado GOES-Este, localizado en 75° W sobre el ecuador geográfico.

PNN: Parque Nacional Natural

SFF: Santuario de Fauna y Flora



**ALERTA ROJA. PARA TOMAR ACCIÓN** Advierte al Sistema Nacional de Gestión del Riesgo de Desastres sobre el peligro de un fenómeno y sus efectos adversos sobre la población. Se emite una alerta sólo cuando la identificación de un evento extraordinario indique la amenaza inminente y cuando la gravedad del fenómeno requiera atención prioritaria de los comités departamentales y locales.



**ALERTA NARANJA. PARA PREPARARSE** Indica la amenaza de un fenómeno. No implica riesgo inmediato por lo que es catalogado como un mensaje para informarse y prepararse. El aviso implica vigilancia continua ya que las condiciones son propicias para el desarrollo de un suceso natural.



**ALERTA AMARILLA. PARA INFORMARSE** Se emite cuando las condiciones hidrometeorológicas son favorables para la ocurrencia de un fenómeno natural y pueden aumentar el riesgo según los pronósticos. Por sus características, este nivel está encaminado a informar.

**CONDICIONES NORMALES** Indica que no existe ninguna clase de alerta para la región o zona mencionada.

**OMAR FRANCO** | Director General

**CHRISTIAN EUSCÁTEGUI** | Jefe Oficina del Servicio de Pronósticos y Alertas

Profesionales de Turno:

Henry ROMERO, Viviana CHIVATÁ, David CORTÉS, Mirovan SVERKO, Mauricio TORRES, Laura MACÍAS y Alberto PARDO.

<http://www.ideam.gov.co>

Correos electrónicos: [servicio@ideam.gov.co](mailto:servicio@ideam.gov.co), [alertas@ideam.gov.co](mailto:alertas@ideam.gov.co)

Calle 25D # 96B - 70, Piso 3. Bogotá, D.C., Colombia.

Teléfono: 3075625 Ext. 1334-1336.

Síguenos en:

